

Persönlich/Vertraulich

**firstfive - Depotleistungsvergleich  
Milesi Asset Management AG**



Jahresbetrachtung  
Stichtag 31.12.2016

Frankfurt am Main, Januar 2017

Kundennummer  
7022M6  
31.12.2016



## 4.5. Renditeentwicklung

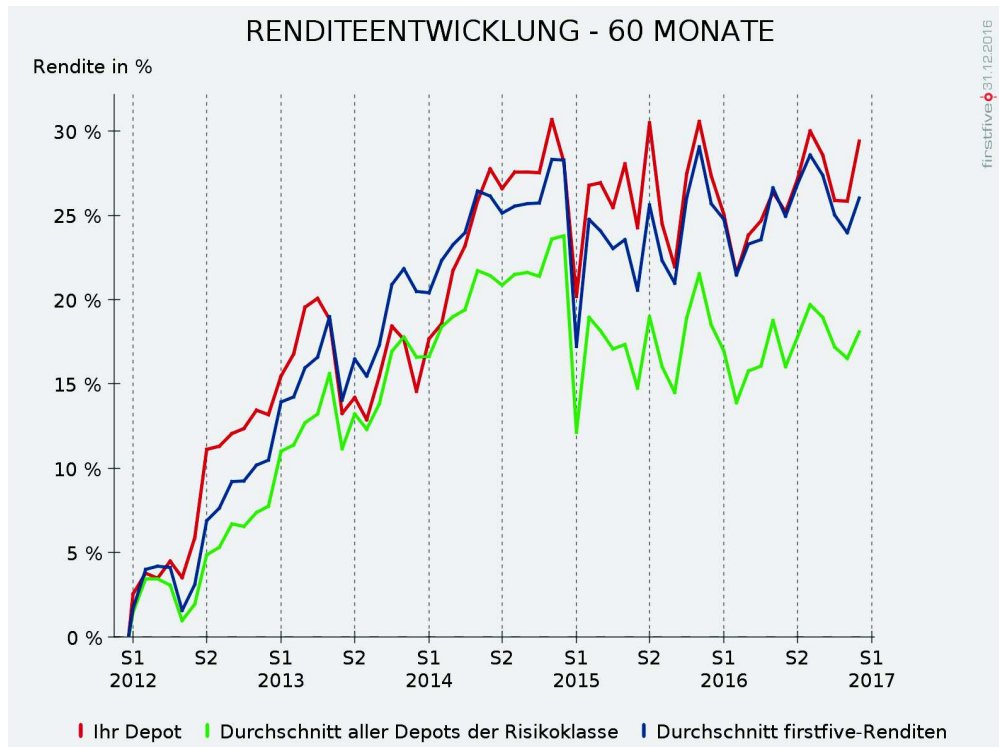


Abb. 16

39

### Renditeentwicklung

Ihr Depot erzielte im 60-Monats-Zeitraum von Ende 12/2011 bis Ende 12/2016 eine Rendite von:

Im Vergleich aller analysierten Depots gleichen Risikoprofils ist Ihr Depot mit diesem Wert sehr gut positioniert.

Es ist demnach festzustellen, dass Ihr Vermögen in Bezug auf die Rendite vergleichsweise gut verwaltet wurde.

### Kennzahlen

29.42%

Durchschnittsrendite aller Depots der Risikoklasse III: 18.07%

Durchschnitt der „firstfive Top-Renditen“ der Risikoklasse III: 26.03%



### „firstfive Top-Renditen“ in Risikoklasse III (ausgewogen)

Einzeldepots der Banken	Rendite in %	Risiko in %	Sharpe- Ratio
1. ██	39.99	8.13	0.89
2. ████████████████████████████████████	31.87	8.50	0.70
<b>3. Ihr Depot</b>	<b>29.42</b>	<b>8.11</b>	<b>0.69</b>
4. ████████████████████████████████████	19.37	8.55	0.45
5. ████████████████████████████████████	9.49	8.36	0.25
Durchschnitt firstfive-Renditen	26.03	8.33	0.60
Durchschnitt aller Depots	18.07	8.04	0.44

Tabelle 13

Im Berichtszeitraum haben sich bei den von firstfive beobachteten diskretionären Depots Ihrer Risikoklasse Renditeunterschiede von 33.71% ergeben. So erzielten die schlechtesten Vermögensverwalter Renditen von bis zu 6.29%, während die besten Vermögensverwalter Renditen bis zu 39.99% erzielen konnten.

In einer Gesamtbewertung von Rendite und Risiko innerhalb Ihrer Risikoklasse III wird deutlich, dass Ihr Depot im Hinblick auf die Rendite in den letzten 60 Monaten insgesamt vergleichsweise erfolgreich verwaltet wurde. Im Vergleich zu allen Depots in Ihrer Risikoklasse liegt Ihr Depot mit einer Rendite von 29.42% an 3. Stelle und gehört damit zu den „firstfive Top-Renditen“. Dabei war das eingegangene Risiko durchschnittlich.

